

## 〔3DP活用体験教室〕

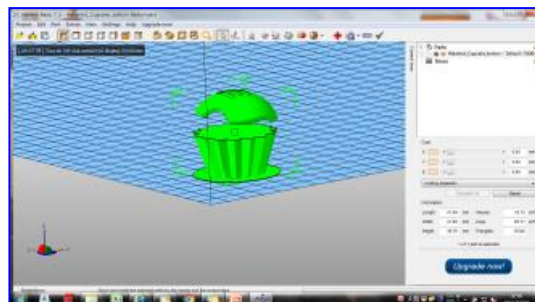
『見て』『さわって』『比べて』『納得』の体験教室 〔事前予約必要〕

### 11月8日(木) 開催！！

あったら便利！！

#### NetFabbの活用体験

- ① 「造形対象の位置やサイズの確認手法の体験」  
10:30～11:30

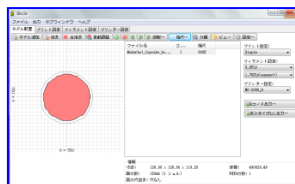


① Net Fabbの活用

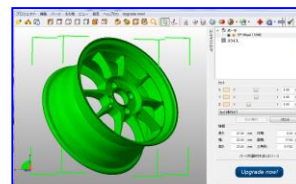
知っとくと便利！！

#### スライサの違い

- ② 「FDM用スライサSlic3RとCURA」に  
光造形用のスライサ体験  
13:30～15:00



② スライサの実使用



② スライサーの違い

さわってみるから分る！！

#### 機種とスライサの違い

- ③ 「FDM」に出力, 「光造形機」に出力  
「インクジェット機」に出力して比較  
15:30～17:00



〔FDM機 MF2200D〕



〔光造形機 ML-48〕



〔MJP機 Projet2500-P〕



ご希望機種  
全てで出力

#### 【ご利用していただけるプリンター型式一覧】

3D-P型式一覧 ※ 記載のないタイプのベンチマークもお受けしています。希望機種を事前にお申し出ください。

[ 3D-System社製Projet MJP-2500, MF-2500EP(エンブラ), MF-2200D(デュアルヘッド), ML-48(光造形) ]

広幅プリンタ型式一覧 ※ 記載のないプリンタのご利用もメディアをお預かりしてお届けします。

[ VJ-1638UH, VJ-626UF(150mm立体), VJ-628MP(PET材), VJ-1638X(ターボリン), VJ-1324X(塩ビ) ]

【日時】：2018年 11月8日(木) 開催

【時間割】：3Dプリンタ 体験教室セミナー (お時間と内容を裏面よりご指定してお申し込み下さい)

習得：①：NetFabbの体験教室 10:30～11:30

習得：②：スライサの体験教室 13:30～15:00

習得：③：実機出力の比較体験 15:30～17:00

【場所】：〒461-0004 愛知県名古屋市東区葵1-13-8 アーバンネット布池

【連絡先】：武藤工業株式会社 中部営業所  
詳しくはイベント担当者までお願いします

【お問合せ】 Tel: 052-930-0610  
Fax: 052-930-0611

**・MUTOH 3Dプリンタ 体験教室 事前お申込み**  
 [事前予約が必要です]

**お申込みFAX番号 . . . . . 052-930-0611**

**F A X 申 込 用 紙** (11月2日 受付締切)  
 ご希望のお申込みコースに  マークをお願いいたします。

**[ 3 D - P 実機体験教室へのお申込み ]**

- [ 3Dプリンタ体験教室 ]**
- ① あったら便利 Net Fabb . . . . . 10:30 ~ 11:30  
 3D造形に役立つ事前モデル確認の技術習得
  - ② 知っとくと便利 スライサの違い . . . 13:30 ~ 15:00  
 FDM用スライサの2種類に 光造形用スライサを体験
  - ③ さわってみるから分る実機出力 . . . 15:30 ~ 17:00  
 FDM機に光造形機とインクジェット機に出力して違いを体感

**[ 3 D - P 選 定 ・ 活 用 相 談 会 へ の お 申 込 み ]**

- [ 3Dプリンタ活用・選定相談会のお申込み ]**
- 3Dプリンタ選定基準のご相談会  
 (ランニングコストやサポート除去も考えた相談会)
  - 3Dプリンタの方式と材料からラインナップを理解し  
 用途と費用対効果を考えて導入へ至るまでを考える
- 3Dプリンタご利用状況**
- 1. 3Dプリンタ使用実績  あり  なし
  - 2. 3Dプリンタ活用データ  STL  3MF  VRML
  - 3. 3Dプリンタ使用材料  PLA  ABS  石膏
  - 4. 造形サイズ \_\_\_\_\_ mm ~ \_\_\_\_\_ mm

- [ ベンチマークについて ]**
- ベンチマークのご要望  
 あり  なし
  - ベンチマークデータ  
 あり  なし
  - ベンチマーク評価について  
 評価項目あり  評価項目なし
  - ベンチマーク試験について  
 試験方法あり  試験方法なし

<b>貴社名</b>	<b>部署名</b>
お申込者様 御氏名	E-MAIL:
ご住所	〒
電話番号	Fax番号