

ビジネスを幅広くサポートする

充実の大判スキャナ・ラインナップ!

クラス最速スキャナからA2フラットベッド、  
省スペーススキャナ、  
使いやすいマルチファンクションソリューションまで、  
あらゆる大判スキャニングニーズにお応えします。



プロに最適な万能モデル  
HD ULTRA



クラス最速CIS式スキャナ  
IQ QUATTRO



マルチファンクションスキャナ  
SD ONE MF



A2フラットベッドスキャナ  
IQ FLEX

折り目や紙ジワのある図面、厚手のポスターなどまでプロに最適な万能モデル

## HD ULTRA



蓄積された技術とお客様の要望から誕生したクラス最高峰の大判スキャナをお届けします。線画はもとよりカラーも高品質に読み取り可能なContexのCCD方式大判スキャナ。すべてのお客様に満足いただける製品です。

- 大幅に改良された用紙ハンドリング機構
- 光学解像度 1,200dpi、48ビットプロセスで高精細スキャン
- クラス最高カラーレスキャンニングスピード 203.2mm/秒
- ギガビットイーサネットxDTR2<sup>\*1</sup>およびHi-Speed USB 2.0 xDTR<sup>\*1</sup>対応

\*1: xDTRおよびxDTR2はContex独自仕様の拡張データ転送レートです。

### コンテックス ナチュラル ライト(CNL) for CCD



光源にカラーレンドリングインデックス指数が高く(CRI指数>95)自然光に近いカスタムメイドの蛍光管を使用しています。CCDは、最新設計の4チャンネル(red, green, blue, panchromatic)を使用して、高解像度で忠実な色再現を実現しています。

※ CRI指数: 白昼の太陽光を100とする。これより小さくなるにつれてその照明光源からの光の下では色の再現性が劣っていることを表す

### ペーパープレッシャーアジャストメント機構



搬送時の原稿に掛かるプレッシャーを2段階で調整可能です。トップカバー背面にある摘みを左右に動かすだけで調整可能で、いままで難しいとされていた新聞などの薄手の用紙でもスムーズに搬送可能です。

### ALE (レンズ補正機能)



レンズ中心と外側で発生する球面誤差を電子的に補正し、常にレンズの中心と同等の品質を実現します。

### ユーザー自身で簡単に交換が可能なガラスプレート



消耗性部品(ガラスプレート、ランプカートリッジ、ホワイトバックグラウンド)もお客様が簡単に交換できます。

### メディア厚自動調整機構(ATAC)



最大15mm厚の原稿にまで対応しています。また、原稿に最適な圧力を自動で認識する機構を実装し、段ボールやポスターなど厚い原稿にも対応します。

### スナップサイズ(用紙幅自動調整機能)



挿入された原稿を光学メディアセンサーを利用して、ANSI, Arch, ISO A, ISO Bから選択された規格で近似している幅として認識し、スキャンします。

### 漏斗(じょうご)型挿入口採用



挿入口は従来よりも大きく、かつ漏斗型に設計されています。間口が広いので巻の強い原稿や用紙の上端が歪んでいても、簡単に原稿を挿入できます。

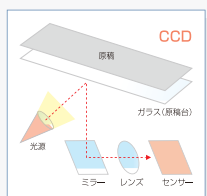
### 光学メディアセンサー採用



用紙検知に光学メディアセンサーを採用しました。従来機では、認識が難しかった薄手の用紙にも対応するなど、用紙認識を高めています。

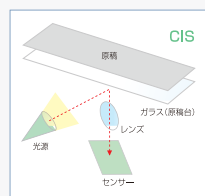
## スキャンテクノロジーについて

スキャナのスキャン方式は、CCD方式とCIS方式に大別されます。



### CCDとは

非密着型のイメージセンサーで、原稿とイメージセンサーの間に、ある程度の距離があるので読み取り深度がCISよりも深く、図面のシワや本を開いたときにできるページ間の谷間など比較的鮮明にスキャンすることが可能です。



### CISとは

密着型のイメージセンサーで、原稿とイメージセンサーが密着するほど近いので、線画から塗潰し画像までを鮮明にスキャンすることが可能です。

### CCDスキャナのメリットとは

CISに比べ、色域が広く、蛍光マーカーなどCISスキャナが苦手とする薄い色も忠実に再現します。また、フォーカス範囲も広く、紙ジワや折れ目部分も影になることなくしっかりスキャンします。古い図面や厚みがあり凹凸があるような原稿、地図やアート作品、カラーの印刷物等をプロフェッショナルにスキャンしたいお客様にお勧めします。

### 光学解像度1200dpi

- 最新設計の高解像度CCDを採用
- 4チャンネル (red, green, blue, panchromatic) を使用して忠実な色再現
- レンズをポリカーボネートでカバリングすることにより精密で、かつ温度環境差でも安定したパフォーマンスを実現
- 全てのカメラはモーター制御でコントロール可能に
- 高速で大容量のデータ転送を実現するLVDSインターフェースを採用



### HD Ultra Accucolor

#### イメージファイル作成 (保存) 全工程で48ビットを保持

各データプロセスで発生するノイズを考慮し、24ビットデータを生成する直前まで48ビット処理を実現。データプロセス上の劣化を最小限に抑え、より忠実なスキャニングを実現しています。また、48ビットTIFFファイルの保存も可能です。

#### スピードモードでも劣化無し

従来製品では読み取り解像度を落とし、ソフトウェア補完することにより読み取りスピードを高速化していました。HD Ultraシリーズは、縦横リアル解像度で 原稿をスキャンしながら、データプロセスを24ビットで行い処理を高速化します。

スキャンプロセス	スキャナデータキャプチャー	スキャナデータプロセス	PCデータプロセス	イメージファイル
HD Ultra シリーズ	48bit	48bit	48bit	24bit/ 48bitTIFF
HD Ultra スピードモード	48bit	24bit	24bit	24bit

### 高速スキャニング (作業効率時間)

1時間あたりのスキャニング枚数 (コンテックス実測値)	200dpi 24bit フルカラー	200dpi 8bit グレースケール / 1bit モノクロ
HD Ultra i3690s / i4290s	461 枚/1時間	901 枚/1時間

•用紙の給排紙含むスキャニング枚数。Nextimage バッチスキャンモードにて計測 •Nextimageは解像度以外標準設定  
 •Windows7 64bit, Intel Core i5-2500 Quad processor, 8GB RAM, Hi-speed USB2, 7200rpm HDD •原稿A0サイズ横置き

### スキャン業務を集約させたプロ向けキット

### ScanStation<sup>Pro</sup> KIT



- HD Ultraシリーズ、IQ Quattro3690/4490に対応
- プロ向け最高峰スキャニングソフトウェアNextimage<sup>5</sup> Repro

ScanStationPRO KITは、複写業や大量の入力業務をこなすプロフェッショナル向けのスタンド、タッチスクリーンモニタ、スキャン&コピーソフトウェアのセット製品です。Nextimage<sup>5</sup> Reproの連続スキャン機能、自動連番機能、コピー機能が業務効率を格段に向上させます。スタンドはハイスタンドとロースタンドを用意。お客様の環境に合わせてご選択可能です。ロースタンドは高さ調整可能ですので、お客様が、スキャン原稿を挿入しやすい高さにすることができます。ハイスタンドでは、大判プリンタをスタンド下部に収めて簡単に大判コピーソリューションを確立することも可能です。



21.5インチフルHDタッチスクリーン



キーボードトレイ、PCトレイ付属\*

\* PC、キーボード、マウス等は別途をご用意ください。



高さ調整可能なスタンド

クラス最速を誇る、図面スキャンの決定版、CIS 式スキャナ

A0 / 36inch  
クラス最速



**NEW**  
**IQ** Quattro 3690

A1 / 24inch  
クラス最速



**IQ** Quattro 2490

B0 / 44inch  
クラス最速



**IQ** Quattro 4490

技術資料や地図、各種図面のスキャン作業をより簡単に、より身近なものにします。各種図面、地図、測量、設計、技術資料のスキャンに最適なCIS方式の大判スキャナです。A1、A0～B0サイズとお客様のご用途に合わせて選択いただけます。

速さ、美しさ、使いやすさ、独自の機能に磨きかけた、IQ Quattro シリーズ。

#### 目をみはる速さ

カラーもモノクロもクラス最高のスキャンスピード 355.6mm/秒



#### 新次元の美しさ

光学解像度 1,200dpi の高精細、新技術でしかも折り目もなかったことに

#### 抜群の使いやすさ

USB2.0 とギガビットイーサネットを搭載、スマホ操作でのスキャンも可能



#### 進化した独自機能

影の出にくい光源を実現したコンテックス クリーン スキャン CIS を搭載

### クラス最高の高速スキャン

カラーもモノクロもクラス最高のスキャンスピード 355.6mm/秒\*

カラーはモノクロより遅いという常識を打ち破りました。しかもクラス最速ですから、もうスピードのためにモノクロでスキャンする必要はありません。

ギガビットイーサネット xDTR2\* および Hi-Speed USB 2.0 xDTR\* 対応(データ転送レート拡張)

高解像度スキャン、バッチスキャン(連続)などの大量データでも、高速インターフェースがスムーズな作業を実現します。

\*xDTR および xDTR2 は Contex 独自仕様の拡張データ転送レートです。

### クラス最高 光学解像度 1,200 dpi

光学解像度 1,200 dpi、最大解像度 9,600 dpi で極細線画も鮮明に再現します。

### ペーパーリターンガイド (IQ Quattro シリーズ)



脱着可能なペーパーリターンガイドが付属。原稿を下に落とすことなく、原稿挿入位置で原稿を取り扱うことが可能です。

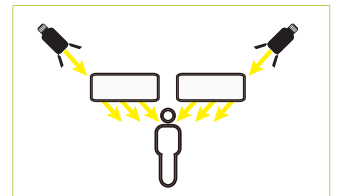
\*コシの強い原稿のときは取り外してご使用ください。

### 紙ジワや折り目をなかったことにする高品質スキャン (IQ Quattro シリーズ)

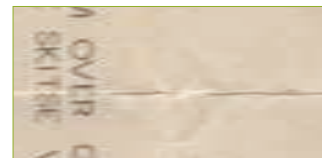
IQ Quattro に搭載されている新しいコンテックス クリーン スキャン CIS モジュールは、高いクオリティの密着イメージセンサーの両側に LED 光源を配置し、2方向から照射することで影の出にくい高品質スキャンを実現するコンテックス独自のCISモジュールを採用しています。密着イメージセンサー (CIS) 方式スキャナでは消すことが難しいとされてきた「紙ジワ」や折り目線も消去し、クリアで明瞭な画像を得ることができます。



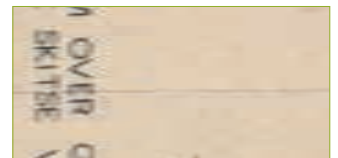
コンテックス クリーン スキャン CIS モジュール



影が出ないように、双対拡散光方式による独自の LED 光源を両側に配置



従来のIQシリーズ



IQ Quattro シリーズ

### CFR - カラーフリンジ リムーバル - (色縁除去) テクノロジー

カラーフリンジ (色縁) とは、黒のテキストやラインのふちにカラーが混入してしまう現象で、CIS スキャナでは LED ランプが R (赤)、G (緑)、B (青) の順に走査することが原因で起きる現象です。これは、特に低解像度時に顕著です。CFR テクノロジーにより IQ Quattro シリーズではこのカラーフリンジ (色縁) を完全に取り除くことができます。



CFR の無い CIS スキャナによるスキャン結果  
英数字のふちに色縁が見受けられる



IQ Quattro シリーズによる CFR テクノロジーで  
色縁除去されたスキャン結果

# Technology of which Contex boasts.

## コンテックスが誇るテクノロジー

### ■ ユーザーフレンドリーなメンテナンス 全機種共通



カメラ調整と補正: スキャナの補正は、ワンクリックで簡単に実行できます。キャリブレーションシートを挿入して実行するだけです。

それ以外の補正処理は完全に自動化されています。

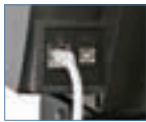
- カメラ調整では、カメラ間、モジュール間のズレがないように調整します。
- 完全補正では、カメラ調整、白/黒補正、およびカラー補正が行われます。

### ■ 国際エネルギースタートプログラム準拠 全機種共通



消費電力を極力低減化し、スリープモード時の消費電力2.5W以下を実現。国際エネルギースタートプログラム新基準の適合認定を取得しています。また、スリープモードからわずか2秒で使用可能になります。

### ■ xDTR / xDTR2



xDTRおよびxDTR2は、コンテックス独自のデータ転送レート拡張技術です。

xDTRは、USB2.0における実行通信速度を、xDTR2はギガビットイーサネットにおける実行通信速度を、それぞれ最大限にまで上げることができます。

これによりスキャンスピードを落とすことなく、そのデータ転送もスムーズに行い、トータルの処理スピードを最適かつ最速化します。

### ■ 多機能スリムフロントパネル

(IQ FLEX & SD One MFを除く)

搬送ボタン搭載により、原稿送り戻しも簡単に操作できます。

### ■ 多点ドライブ機構 (AWD) (IQ FLEXを除く)

多点ドライブで、薄い原稿でも安心した用紙送りを実現します。

### ■ 低速給紙 (IQ FLEXを除く)

業界で最速を誇るコンテックススキャナですが、破れやすい原稿やお客様からお預かりした大切な原稿など注意の必要な原稿のスキャンには、低速給紙を選択することで安心してスキャンが行なえます。

### ■ プッシュスキャン機能

(IQ FLEX/SD-OneMFはタッチパネル付コントローラー付属)



#### ■ スキャナパネルからのアプリケーションの実行

通常、スキャナはPCからNextimage<sup>5</sup>のユーザインターフェイスを使用して操作しますが、コンテックススキャナには、スキャナパネルからソフトウェアや操作を実行できるワンタッチボタンをサポートしています。ボタンを押すと、スキャンが開始され、起動したNextimageにスキャン結果がロードされます。ワンタッチボタンは、WIDEsystemおよび互換性のあるスキャンソフトウェアで設定します。

### ■ 多点ドライブ機構 (AWD)



原稿の搬送は、多点ドライブローラーを採用し、薄い原稿でも安定した用紙送りを実現します。

### ■ rainforest365機能



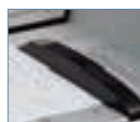
スマートフォンやタブレットなどのインターネットデバイスから直接スキャンし、スキャンデータをEメールで送信、あるいはDropBoxなどのクラウドサービスにスキャンしたデータを格納できます。

### ■ ペーパーリターンガイド (IQ FLEXを除く)



脱着可能なペーパーリターンガイドを採用し、壁面にぴったりつけても前面からの運用を実現しました。

### ■ ペーパーガイド (IQ FLEX & SD One MFを除く)



脱着可能なペーパーガイドを採用し、大判用紙挿入を可能な限り平行に挿入することが可能です。

## rainforest365はWebアプリケーション

rainforest365は、Webアプリとして、QRリーダー/ブラウザを搭載したすべてのスマートフォンやタブレットでサポートされています。

iOSデバイス(iPad, iPhone, またはiPod): rainforest365は、WebアプリとしてiOSデバイスに追加できます。

QRコードをスキャンしたら、iOSブラウザの[ホーム画面に追加]を選択すると、Webアプリアイコンが作成されます。

これで、スキャンするときはrainforest365をiOSデバイスから直接起動できます。

Androidデバイスでも同様です。Webページをお気に入り追加すると、スタートメニューに追加できます。

## rainforest365を使って保存

rainforest365対応のContexスキャナは、目的の送信先にスキャンデータを直接送信でき、PCを必要としません。代わりに、スマートフォンまたはタブレットで操作します。原稿を挿入し、スキャナでQRコードをスキャンして、目的の送信先にスキャンデータを直接送信します。



電子メール



Dropbox



HP ePrint



Google  
ドライブ



Microsoft  
OneDrive



Box.com

注記: 送信先をWebアプリに追加したり削除したりすることもできます。アップデートは不要です。

A2フラットベッドスキャナ

古くて傷んだ原稿やブックスキャンも安心してスキャンできます。



クラス最速

**NEW**  
**IQ** FLEX

IQ FLEXは、タッチスクリーンコントローラを搭載したA2対応フラットベッドスキャナで、破れやすい、形が揃っていない、厚すぎなど、他のスキャナではスキャンできないイメージを取り込めます。A2スキャナですが、A1までのオーバーサイズスキャンを行うことができます。ネットワーク経由で接続することでスキャンしたデータをクラウド等に保存する便利な操作が可能になる一方、本体のUSBソケットによりスキャンしたデータをUSBメモリに直接保存することもできます。

また、Nextimage<sup>5</sup>を使って高度なスキャン編集も可能です。

- 光学解像度 1200dpi
- コンテックススクリーンで紙ジワや折り目を低減 (オリジナルCISモジュールと2方向LED照射)
- Adobe RGB / Device RGB / sRGB をサポート
- カラー/モノクロスキャンスピード 共に6秒 (200dpi RGBカラー/モノクロ 全面スキャン時)
- ギガビットイーサネット/Wifi (無線LAN) 対応
- ブックスキャン対応

■ 多彩な機能を標準装備

最新スキャン技術を採用し、さらなる使い勝手を向上させました。

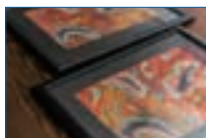


本体内蔵スマートタッチスクリーン  
スキャナ単体でも作業可能。よりわかりやすく、簡単作業を実現します。

大判スキャナ初のWi-Fi対応



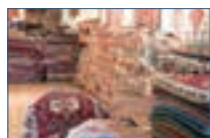
■ ブック・書籍など



■ アート作品など



■ フローリング材など



■ 生地など



■ 写真のコラージュなど



■ CAD図面など

■ A1サイズ・スキャン機能

2〜3回に分けたスキャン領域を独自の技術で継ぎ目なくひとつにつなぐことができるため、最大A1/Dサイズまでの原稿をスキャンできます。



■ 選べるスキャン/コピー方法

本体内蔵のスマートタッチスクリーンでスキャン/コピー

シンプル操作、簡単スキャン&コピーを実現したアイコン表示で直感的なタッチスクリーンユーザーインターフェイス。

スマホ同様、スワイプ、ピンチ機能のハイレゾタッチスクリーンを搭載。

※メジャーな大判プリンタモデルへのコピーも対応。

■ ブックスキャン

1回のスキャンでページ毎にファイルを生成します。



IQ FLEXは本のスキャンにも最適です。自動でブックサイズを検知して自動でページ分離を行います。さらに綴じ代の領域も調整可能です。

大判スキャン&コピーソリューション

新コンセプトのマルチファンクションスキャナ誕生!

CIS方式スキャナ (A1/24inch)

**SD** One MF 24

CIS方式スキャナ (A0/36inch)

**SD** One MF 36

CIS方式スキャナ (B0/44inch)

**SD** One MF 44



コンテックスが提供する専用コントロールパネルPC付スキャナ。  
高品質ながらより簡単に、を追求した形がこのSD One MFシリーズです。

ハイレゾタッチスクリーン (7インチ) を標準搭載しており、PCやソフトウェアをご準備い  
ただかなくてもご使用になれます。アイコン表示の直感的なユーザーインターフェイスで  
スマホ同様、スワイプ、ピンチ機能に対応、このタッチスクリーン上でスキャンデータに直  
接注釈の書き込みも可能です。

また、Contex LINKでネットワーク上のPCへ直接ファイル保存も簡単にできます。このクラウドスキャンで、簡単にファイルのシェアも可能です。



更に、ほとんどのメジャーな大判プリンタモデルに対応し、各大判プリンタメーカー協力の  
のもと、完全プラグ&プレイを実現し、お客様はプリンタとスキャナをネットワークで接続  
するだけの簡単セットアップを実現しました。

※すでにお持ちの大判プリンタも、SD One MFシリーズで簡単に大判コピーソリューションとしてご使用いただけます。

- 大判コピー機、青焼き機の代替えとして使用したい
- 図面や技術資料を簡単に電子化/コピーしたい
- 大判プリンタとセットで、場所をとらない大判MFP (複合機) を構築したい

そんなお客様のニーズにお応えします。

スキャン画像に直接注釈を入れて送る、新しいスキャンワークフローを実現。



Contex LINK **IQ FLEX** **SD One MF**

Contex LINKというアプリケーションで、SD One MFやIQ FLEXとネットワークで繋がっているPC(ス  
キャンしたデータの保存先)との接続が簡単にできます。このアプリケーションをPCにインストールする  
と、Contex Linkがタスクトレイに常駐し、SD One MFやIQ FLEXとの接続をモニターします。  
SD One MFやIQ FLEXには選択した画像(プロファイル)で保存先が表示されます。あとは、保存先PC  
やクラウドの画像を画面をスワイプして選ぶだけの簡単操作です。





## Nextimage<sup>5</sup>

高機能が直感的に使える、  
簡単操作の新世代64bit OS対応のスキニングソフト

スキャンに求められる多種多様なニーズにお応えでき、高品質かつ高生産性のソフトウェアです。直感的で操作性に優れているだけでなく、TWAIN対応によりアプリケーションへの汎用性にも優れています。また、スキニング業務に求められる高度な処理機能を持ち、プロのご要望にお応えいたします。さらに、64bit OS化にて大容量な画像ファイルなどの物理メモリに対応し、アプリケーションの速度が32bitシステムより全体的に高速化され、長い原稿のスキャンングに対しても簡単行うことができます。



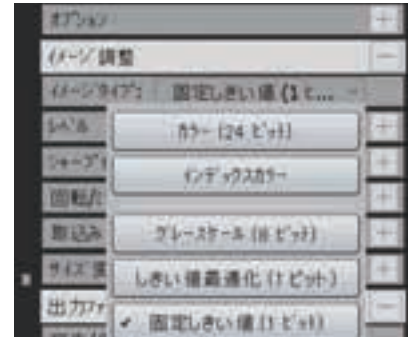
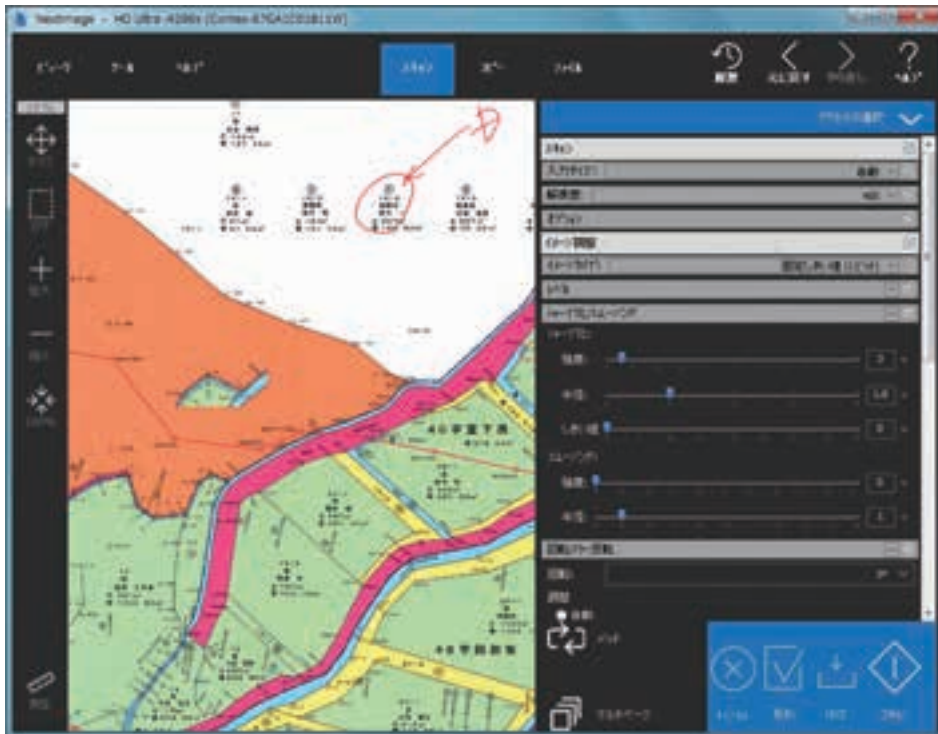
### Nextimage<sup>5</sup>製品ラインアップ

#### Nextimage<sup>5</sup> Scan + Archive

スキャン業務に必要な機能をすべて持つスキャンソフトウェア。Nextimage<sup>5</sup> Reproへアップグレードすることによりコピー機能をご利用いただけます。

#### Nextimage<sup>5</sup> Repro

Nextimage<sup>5</sup> Scan + Archiveにコピー機能(コンテックス独自のCtxドライバー搭載)を付加したNextimage<sup>5</sup>シリーズ最上位ソフトウェア。



タッチパネルを考慮したアイコンも選択可能。

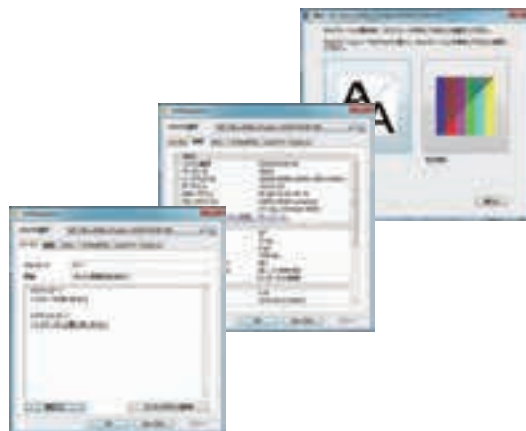


タッチパネルで簡単に指先タップやスワイプ、ピンチ操作が行えます。  
(タッチスクリーンモニター必要)

### WIDEsystem

無償で付属するWIDEsystemは、スキャナとPCの接続を確立するスキャナドライバーです。

ユーザー自身が、簡単にスキャナを補正できる機能や、スキャナの状態を知らせるステータス機能、タイマー機能、ネットワークの設定などのユーティリティを備えています。



### 簡単に機能切り替え

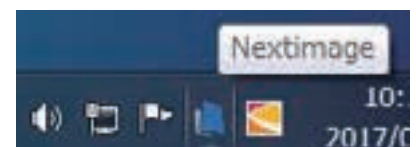
「スキャン」、「コピー」\*1「ファイル」操作が簡単に切り替え可能です。

\*1 Nextimage<sup>5</sup> Reproバージョンで使用可能です。



### すばやい起動時間

アプリケーションをシステムトレイ常駐型に設計し、瞬時に起動できるようになりました。





### ■ スナップスキャン (SnapScan) 機能

スキャンすると、スキャンした画像がそのまま表示されるので、この時点で各種調整をして保存できます。もうプレビューする必要はありません。

#### スナップスキャン手順



#### 従来のスキャン手順



### ■ 地肌処理

モノクロ/カラー原稿をスキャンする際、下地および裏写り処理などの地肌除去するレベルを自動または手動で設定できます。



モノクロ1ビットのしきい値調整



カラーピッカーによる地肌処理(24ビットカラー、8ビットグレースケール)

### ■ プリセット機能

「カラーCAD」「モノクロ線画」等よく使用する原稿タイプに最適な設定が選択できます。また、独自の設定に名前を付けて使用できます。



### ■ イメージタイプ切り替え

フルカラー/インデックスカラー/グレースケール/モノクロモードが簡単に切り替えられます。



### ■ 回転/ミラー反転

原稿の向きを90° 180° 270°に回転可能です。また、傾きも0.1°単位で調整でき、また任意線分による傾き補正も可能です。



### ■ 多種多様な保存形式に対応

BMP, JPEG, JP2, JPX, PDF, PDF/A, TIFF, DWF, PNG, マルチPDF, マルチTIFFの保存形式に対応し、それぞれ任意に品質または圧縮率を変更できます。



### ■ バッチスキャン&バッチコピー

1ボタンで簡単にバッチスキャン(連続スキャン)やバッチコピー(連続コピー)<sup>※2</sup>の切り替えが可能です。

※2 Nextimage® Reproバージョンで使用可能です。



### ■ フィールドの挿入機能搭載

ファイル名やフォルダ名に日付・時間・番号などの値を自動で挿入します。連続スキャンなどに有効な機能です。



### ■ 拡大・縮小機能搭載

スキャンまたはコピー時に簡単に拡大・縮小が可能です。

設定は、

- ① ISOなどの規定サイズに合わせる方法
- ② パーcentageで指定する方法
- ③ 縦横固定サイズで指定する方法、から選択できます。



### ■ TWAINドライバに対応

TWAINに対応したアプリケーションから直接ソフトウェアを呼び出し、データの引き渡しが可能。 ※ TWAINドライバはNextimage®に付属しております。

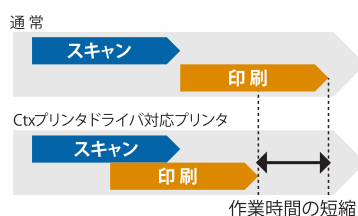
### ■ 測定ツールと2点傾き補正

任意の2点間の長さや角度を実寸で計測するツールです。この角度を利用して、2点傾き補正が可能です。



### ■ Ctxプリンタドライバ搭載

プリンタメーカー協力のもと、スキャンしながら印刷処理ができるプリンタドライバを搭載。タスクのファイルからもCtxプリンタドライバで印刷できます。作業時間を大幅に削減し、高い生産性を実現します。対応プリンタは弊社のホームページを参照してください。



### ■ クローズドループキャリブレーション(CLC)

インクジェットプリンタの印字モードや用紙によって変わる発色特性を把握し、コピー時のプリントの色合いをオリジナル原稿に近づける機能です。自動で起動されるメディアプロファイルウィザードに沿って簡単に作成できます。



HD Series	HD Ultra i3690s	HD Ultra i4290s
スキャナサイズ	A0 スキャナ	B0 スキャナ
読取方式	CCD方式 (シートスルータイプ)	
光学解像度 / 最大解像度	1,200dpi / 9,600dpi	
スキャニング幅	152~914mm	152~1,067mm
スキャニング長	152mm ~ 無制限 <sup>1)</sup>	
最大メディア幅	1,120mm	
最大メディア厚	15mm	
精度	± 0.1% ± 1ピクセル <sup>2)</sup>	
データキャプチャー (カラー / モノクロ)	48bit/16bit	
スキャニングスピード <sup>3)</sup>		
24 bit RGB カラー / 8 bit インデックス カラー	203.2mm/ 秒	
8 bit グレー スケール / 1 bit モノクロ	304.8mm/ 秒	
インターフェース		
Hi-Speed USB2.0 xDTR <sup>4)</sup>	○	
ネットワーク (10/100/1000BaseTX) xDTR2 <sup>4)</sup>	○	
動作環境	推奨動作環境 湿度35~60%RH (非結露) 温度15~30℃ / 動作範囲 (最大・最小) 湿度 20~80%RH (非結露) 温度 5~35℃	
電源	100V~240V、60/50Hz	
消費電力	動作時: 80W以下、スリープ時: 2.5W	
質量	48kg	
外形寸法 幅 x 奥 x 高 <sup>5)</sup>	1,340×475×200 mm	
スタンド調整高 (3段階) <sup>6)</sup>	922 / 947 / 972 mm	
対応 OS	Windows 7 / Windows 8 / Windows 8.1 / Windows 10 (32 bit, 64 bit <sup>7)</sup> )	
関連規格	国際エネルギースタープログラム、グリーン購入法、RoHS、UL、CE、VCCIクラス A	
製品構成	スキャナ本体、WIDESystem Tools、ペーパーガイドx2、ペーパーリターンガイド x2 <sup>8)</sup>	
標準価格 (税抜)	1,850,000円	2,100,000円

IQ Series	IQ Quattro 2490	IQ Quattro 3690	IQ Quattro 4490	IQ FLEX
スキャナサイズ	A1 スキャナ	A0 スキャナ	B0スキャナ	A2 / C スキャナ
読取方式	CIS方式 (シートスルータイプ)			CIS方式 (フラッドヘッドタイプ)
光学解像度 / 最大解像度	1,200dpi / 9,600dpi			1,200dpi / 9,600dpi <sup>10)</sup>
スキャニング幅	152.4~610mm	152.4~914mm	152.4~1,118mm	スキャン領域 457×610mm 最大読み取りサイズ 610×914mm
スキャニング長	1,118mm ~ 無制限 <sup>1)</sup>			
最大メディア幅	676mm	965mm	1,194mm	
最大メディア厚	2mm			無制限
精度	± 0.1% ± 1ピクセル <sup>2)</sup>			± 0.1% ± 1ピクセル <sup>2)</sup>
データキャプチャー (カラー / モノクロ)	48bit/16bit			48bit/16bit
スキャニングスピード <sup>3)</sup>				
24 bit RGB カラー / 8 bit インデックス カラー	355.6mm/ 秒			6秒/フルスキャン領域
8 bit グレー スケール / 1 bit モノクロ	355.6mm/ 秒			6秒/フルスキャン領域
インターフェース				
Hi-Speed USB2.0 xDTR <sup>4)</sup>	○			—
ネットワーク (10/100/1000BaseTX) xDTR2 <sup>4)</sup>	○			○/WiFi
動作環境	推奨動作環境 湿度35~60%RH (非結露) 温度15~30℃ / 動作範囲 (最大・最小) 湿度 20~80%RH (非結露) 温度 5~35℃			
電源	100V~240V、60/50Hz			
消費電力	動作時: 23W以下、スリープ時: 0.5W			
質量	16.1kg	20.3kg	27kg	35kg
外形寸法 幅 x 奥 x 高 <sup>5)</sup>	824×480×161mm	1,160×480×161mm	1,350×480×161mm	1,176×661×194mm
スタンド調整高 (3段階) <sup>6)</sup>	834 / 859 / 884mm			なし
対応 OS	Windows 7 / Windows 8 / Windows 8.1 / Windows 10 (32 bit, 64 bit <sup>7)</sup> )			
関連規格	国際エネルギースタープログラム、グリーン購入法、RoHS、UL、CE、VCCIクラス A			
製品構成	スキャナ本体、WIDESystem Tools、ペーパーガイドx2、ペーパーリターンガイド x2 <sup>8)</sup>			スキャナ本体、WIDESystem Tools
標準価格 (税抜)	530,000円	740,000円	820,000円	980,000円

ロースタンド (標準スタンド)	標準価格 (税抜)	備考	ハイスタンド	標準価格 (税抜)	備考
SD One MF 24 スタンド	90,000円	SD One MF 24 専用 (標準スタンド)	SD One MF 24/36 ハイスタンド	90,000円	SD One MF 24/36 専用 (ハイスタンド)
SD One MF 36 スタンド	90,000円	SD One MF 36 専用 (標準スタンド)	SD One MF 44 ハイスタンド	90,000円	SD One MF 44 専用 (ハイスタンド)
SD One MF 44 スタンド	90,000円	SD One MF 44 専用 (標準スタンド)	IQ Quattro 2490 ハイスタンド	132,000円	IQ Quattro 2490 専用 (ハイスタンド)
IQ Quattro 2490 スタンド	110,000円	IQ Quattro 2490 専用 (標準スタンド)	IQ Quattro 44 / HD Ultra シリーズハイスタンド	132,000円	IQ Quattro 44 / HD Ultra シリーズ専用 (ハイスタンド)
IQ Quattro 3690 スタンド	110,000円	IQ Quattro 3690 専用 (標準スタンド)			
IQ Quattro 44/HD Ultra シリーズスタンド	110,000円	IQ Quattro 44/HD Ultra シリーズ専用 (標準スタンド)			

ソフトウェア	標準価格 (税抜)	備考
Nextimage <sup>5)</sup> Scan+Archive	100,000円	スキャンに必要なすべての機能を備えている標準ソフトウェア
Nextimage <sup>5)</sup> Repro	200,000円	スキャンからコピー機能まですべての機能を装備した Nextimage <sup>5)</sup> 最上位ソフトウェア
Nextimage <sup>5)</sup> Scan+Archive to Repro アップグレード	120,000円	Nextimage <sup>5)</sup> Scan+Archive から Nextimage <sup>5)</sup> Repro へのアップグレード商品

ソリューションキット	標準価格 (税抜)	備考
ScanStation <sup>PRO</sup> Kit	250,000円	MFP スタンド (ロースタンド/ハイスタンド) / 21.5 インチワイド マルチタッチコントロール / キーボードトレイ/Nextimage <sup>5)</sup> Repro のセット

SD One MF Series	SD One MF 24	SD One MF 36	SD One MF 44
スキャナサイズ	A1スキャナ	A0スキャナ	B0スキャナ
読取方式	CIS方式(シートスルータイプ)		
光学解像度/最大解像度	600dpi / 600dpi <sup>9</sup>		
スキャン幅	約120~610mm	約120~914mm	約120~1,118mm
スキャン長	203mm~1,270mm		
最大メディア幅	676mm	965mm	1,200mm
最大メディア厚	0.75mm		
精度	±0.1% ±1ピクセル <sup>12</sup>		
データキャプチャー(カラー/モノクロ)	48bit/16bit		
スキャンングスピード <sup>13</sup>			
RGB カラー	150 dpi : 96.5 mm / 秒, 300dpi : 48.2 mm / 秒, 600 dpi : 25.4 mm / 秒		
グレー スケール / モノクロ	150 dpi : 96.5 mm / 秒, 300dpi : 48.2 mm / 秒, 600 dpi : 25.4 mm / 秒		
インターフェース			
ネットワーク	ギガビットイーサネット(10/100/1000Base-Tx)		
Wireless	IEEE 802.11b, IEEE 802.11g, IEEE 802.11n : 150Mbpsまで		
保存ファイル形式(カラー/グレースケール)	PDF, PDF/A, TIFF, JPEG		
対応クラウドサービス	Dropbox, Google Drive, Microsoft Sky Drive, Box.com, rainforest 365		
対応 OS	Windows 7 / Windows 8 / Windows 8.1 / Windows 10 (32 bit, 64 bit <sup>7</sup> )		
電源	100V~240V, 60/50Hz(電源アダプター使用)		
動作環境	湿度 20~80%RH(非結露) 温度 5~40℃(15~32℃推奨)		
消費電力(レディ時/スリープ時/動作時)	レディ時:26W, スリープ時:3.6W, 動作時:31W		
関連規格	国際エネルギースタープログラム、グリーン購入法、RoHS,UL,CE, VCCI クラス A		
質量	9.5kg	12.3kg	14.1kg
外形寸法 幅×奥×高	818 × 227 × 125 mm	1,159 × 227 × 125 mm	1,344 × 227 × 125 mm
スタンド部			
ハイスタンド調整高	50mm毎に850mmから1,200mm(8段階)		
標準スタンド調整高	25mm毎に810mmから860mm(3段階)		
コントローラーPC部			
タッチスクリーン液晶ディスプレイサイズ	7インチ マルチタッチスクリーン、800×480ピクセル		
プロセッサ	Atom Quad-Core		
メモリー(RAM/Flash)	8GB/16GB		
スキャンデータ保存/送信先	ネットワークPC、クラウド、メール、コピー、USBメモリスティック		
製品構成	スキャナ本体、電源アダプター、ペーパーリターンガイド×2		
標準価格(税抜)	438,000円	488,000円	558,000円

## 単年度及び多年度保守製品

### ■ 保守サービスパック

本製品は、スキャナご購入後1年間の無償保証期間を延長し、出張修理や消耗品の交換を受けられる、より充実した有償サポート サービスです。

対応機種	標準価格(税抜)			
	単年度	3年	4年	5年
SD One MF 24	98,000円	129,000円	191,000円	244,000円
SD One MF 36	130,000円	140,000円	201,000円	253,000円
SD One MF 44	145,000円	152,000円	212,000円	262,000円
IQ Quattro 2490	68,000円	78,000円	108,000円	138,000円
IQ Quattro 36/44シリーズ	120,000円	110,000円	150,000円	180,000円
HD Ultra シリーズ	170,000円	273,000円	383,000円	476,000円
IQ FLEX	150,000円	200,000円	284,000円	365,000円

\*上記3~5年保守製品は、スキャナ本体に付帯している1年間の無償保証期間を含みます。\*上記3~5年保守製品はスキャナご購入後、6ヶ月以内のお申し込みが条件となります。\*単年度保守製品は、無償保証期間または複数年保守が満了したお客様への保守製品です。\*HD Ultra シリーズ用保守製品には、ガラスプレート、ホワイトバックグラウンド、ラフカートリッジが含まれております。\*IQ Quattro/SD One+ シリーズ用保守製品は、ガラスプレートが含まれております。\*本保守製品にはキャリブレーションシートは含まれておりません。\*保守製品の保障範囲は、スキャナ本体のみが対象となります。スタンドや付属品は含みません。\*無償保証期間または上記複数年保守満了後の単年度保守締結には別途点検費用が必要です。\*離島および離島に準じる遠隔地では、別途交通費等をお客様にご負担頂く場合があります。

### ■ 定期点検パック(オプション)

本製品は、問題発生の有無に関わらずエンジニアが訪問し、定期点検を行うサービスです。

対応機種	標準価格(税抜)			
	単年度	3年	4年	5年
IQ Quattro 2490	20,000円	21,000円	28,000円	35,000円
その他の機種	40,000円	57,000円	76,000円	95,000円

\*単年度または複数年度の保守製品のオプション製品です。単体での販売は行っておりません。\*本商品は、保守製品と同年数をご購入ください。\*定期点検は年1回となります。\*無償保証期間または上記複数年保守満了後の単年度保守締結に必要な事前点検費用とは異なります。\*離島および離島に準じる遠隔地では、別途交通費等をお客様にご負担頂く場合があります。

\*1 スキャナ本体による長さ制限はありません。長さ制限は、パソコンの環境ならびにソフトウェアにより異なります。

\*2 幅(スキャナ依存)×長さ595mmのコンテックス検査用シート0.1mm厚透明フィルム、読取解像度600dpi、グレースケールによるデータキャプチャーをした場合の精度です。

\*3 スキャンングスピードは、コンピューターの構成によって変わります。PCの推奨構成は、Core i5-2500 Quad Processor以上、8GB RAM以上、7200rpm SATA hard drive以上、High Speed USB 2.0です。本スキャンングテストは、Nextimageソフトウェア、Intel Core i5-2500 Quad Processor、8-GB RAM、High-Speed USB 2、7200 rpm HDD、Windows 7 64-bit Ultimate PCにて計測。HD Ultraシリーズ、IQ Quattroシリーズ、SD One MFシリーズは記載の各解像度にて計測。

\*4 xDTRはContext 独自仕様の拡張データ転送レートです。

\*5 ペーパーリターンガイド未装着寸法です。

\*6 床からドキュメントフィード(スキャナ原稿挿入口)までの高さ。スタンドはオプションです。

\*7 WIDEsystemは64bit OSでは32bit互換モードで動作します。

\*8 IQ Quattro、HD Ultraのみ同梱。

\*9 Nextimageソフトウェア使用時も、最大解像度は600dpi。

\*10 600dpi以上のスキャンングはNextimageソフトウェア使用時のみ設定できます。

製品ラインアップや機能詳細につきましては  
Web サイトをご覧ください。  
www.context.com

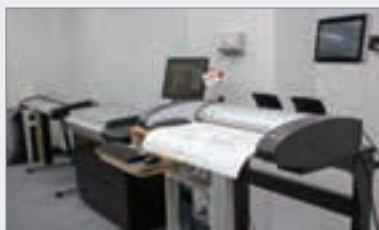
# SERVICE & SUPPORT

コンテックスでは、お客様にご安心してご利用いただくためのサービス&サポートも充実しております。  
お客様のご利用方法、使用頻度に合わせてご活用ください。

## 無料デモンストレーションサービス

導入前にコンテックス製品を体験できるスペースをグローバルスキャンニングジャパン社内に設けております。初めて導入される方や、現在ご使用されているスキャナとの品質比較にご活用いただけます。デモスペースは完全予約制になっております。デモンストレーションをご希望の方は、弊社販売代理店様または弊社までお問い合わせください。

※ご予約は1週間程度余裕をもってご連絡ください。直前のご予約の場合、日程を調整いただく場合がございます。



## スキャンサンプル無料作成サービス

お客様の原稿をお預かりし、対象製品でスキャンサンプルを無料で作成するサービスを行っております。期待通りの品質が得られるか、CIS方式とCCD方式の品質を比べたいなど、品質の確認にご利用いただけます。ご希望の方は、弊社販売代理店様または弊社までお問い合わせください。

※原稿到着後、約1週間でスキャンデータと原稿を返送いたします。  
※原稿の送料はご負担いただけます。  
※原稿の種類・状態によってはサンプル作成をお断りする場合があります。



## 導入サービス

専門のエンジニアがお伺いし、スキャナの組立・設置・調整・ソフトウェアのインストール、使用方法についてご説明させていただきます。重量のある大判スキャナの設置の煩わしさを解消できる有償サービスです。料金については、設置環境により異なりますので、弊社販売代理店様にお問い合わせください。



●記載内容は2017年11月現在のものです。●本カタログに記載された内容は、予告なく変更されることがあります。●記載されている会社名および製品名は、各社の商標または登録商標です。



グローバルスキャンニングジャパン  
〒221-0052 神奈川県横浜市神奈川区栄町 5-1 YCSビル 19F  
Tel.045-548-8547 Fax.045-548-8548  
info-japan@contex.com  
www.contex.com

Copyright 2017 © Global Scanning Japan A/S.

代理店:

--