

# LGH series

LGHシリーズの特長

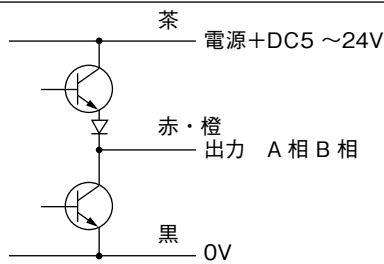
- 検出部を固定しガイドスケールを移動体に取り付ける検出方式に最適。
- 有効測定長 100～500mm まで 5 機種。
- 最小分解能 0.01mm / 繰り返し精度 ±0.01mm。
- 保護構造は、IP65 で耐環境に優れる。
- 弊社製カウンタに簡単接続、変位量をダイレクトに表示。
- 弊社製カウンタに簡単接続、変位量をダイレクトに表示。
- ガイドレールはベアリングにより保持しており軽い力で動く。

■ LGH  
の主な仕様

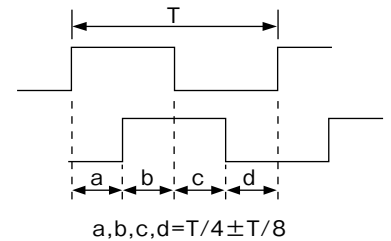
センサ部機種名	LGH-01A				
スケール部機種名	LGS-10	LGS-20	LGS-30	LGS-40	LGS-50
測長範囲mm	100	200	300	400	500
ガイドレール長さ(L)mm	283	383	483	583	683
材質	スケール部 ステンレス / センサ部 黒デルリン				
検出センサ	磁気式リニアスケール				
センサ電源	DC5～24V				
消費電流	25mA 以下				
出力信号	コンプリメンタリ出力(電圧出力)				
出力信号相	A・B相 90°位相差信号				
センサケーブル長	7.5mコネクタ付き 最小曲げ R25mm				
最大検出速度	5m/s				
分解能	10μm(4 通倍時)				
スケール精度	±0.035(20℃)				
検出部保持機構	ステンレス製板バネ				
使用温度範囲	-10～50℃(凍り付かないこと)				
保存温度範囲	-30～60℃				
保護構造	IP65				
RoHS指令	-				

磁気式  
リニアスケール

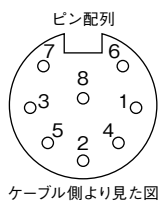
■ 出力段回路  
(A相、B相同じ)



■ 出力波形  
(A相、B相)



■ ピンの信号名  
と接続コード色



ピンNo.	信号名	コード色
6	電源	茶
7	0V	黒
5	A相	赤
1	B相	橙
8	シールド	外皮

■ 型式表記

センサ部  
LGH-01A

スケール部  
LGS-□□

■ LGH/LGS  
外形寸法図

